

地域の皆様へ

瑞穂工業株式会社

通行止めのお知らせ

建設工事については、日ごろから御理解と御協力をいただき、厚くお礼申し上げます。

舗装工事に伴う交通規制については、次のとおりお知らせします。

ご迷惑をお掛けしますが、地元の皆様への配慮、安全に十分留意し施工してまいりますので、御理解と御協力をお願いします。

- | | |
|--------|-------------------------------------------------------------------------------------------|
| 1 工事期間 | 令和6年8月19日から令和6年10月14日まで(予定)
原則として、日曜・祝日は作業を行いません。 |
| 2 作業時間 | 8時30分から17時00分まで
作業の都合上、終了時間がずれる場合があります。 |
| 3 工事範囲 | 裏面位置図参照 |
| 4 工事内容 | 舗装工事 |
| 5 規制内容 | 全面通行止め(8時30分から17時00分まで)
※部分的に終日通行止めになる期間があります。 |
| 6 備考 | 終日通行止めになる場所と期間は、別途予告看板でお知らせします。
工事の進捗に伴い、部分的に規制を解除する場合があります。
規制区間の沿線の方には随時、情報提供します。 |
| 7 発注者 | 広島県東部建設事務所 福山幹線道路建設事業課
担当者 端山(はやま)、吉井
電話番号 084-921-1574 |
| 8 受注者 | 瑞穂工業株式会社
担当者 浦上
電話番号 090-1183-7027 |

※裏面もご覧ください

通行止めのお知らせ

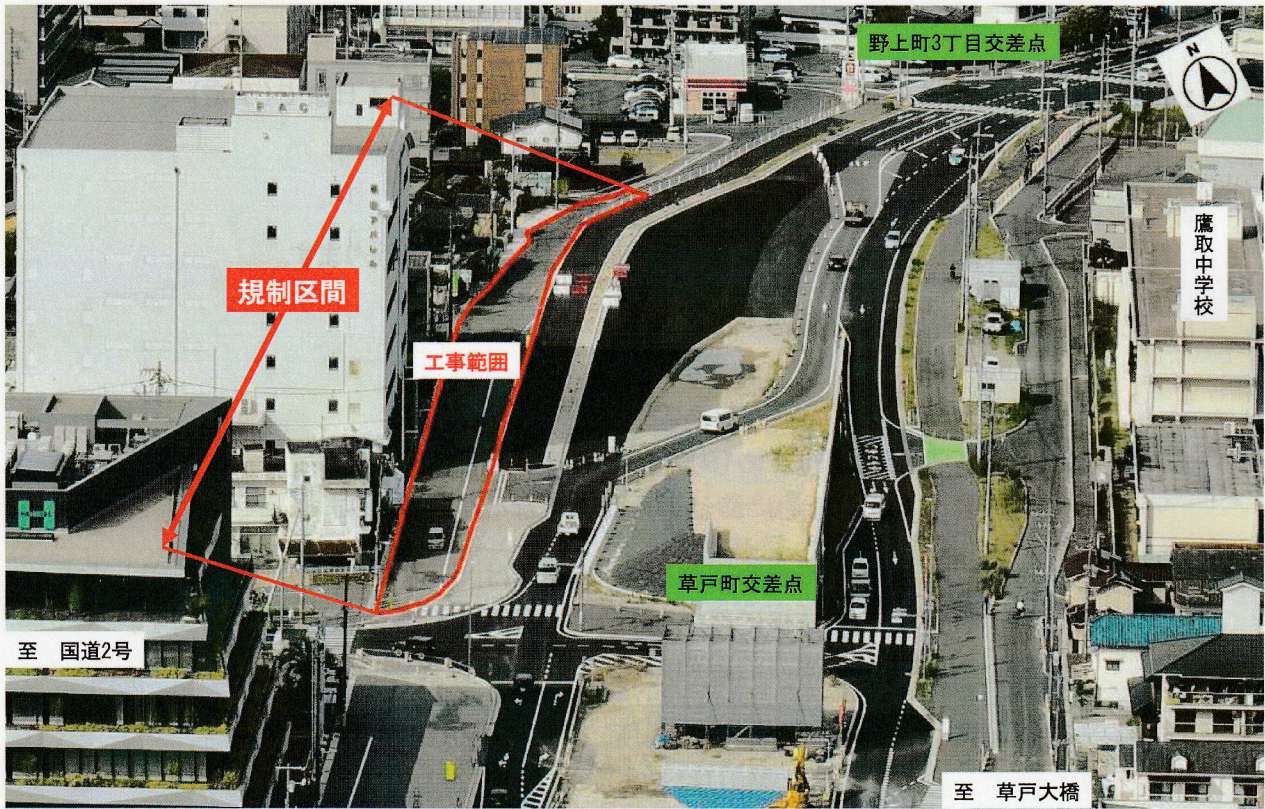
〔規制日時〕

令和6年8月19日から令和6年10月14日まで（予定）
原則として、日曜・祝日は作業を行いません。

〔規制内容〕

全面交通止め（8時30分から17時00分まで）
※部分的に終日通行止めになる期間があります。

〔位置図〕



〔備考〕

終日通行止めになる場所と期間は、別途予告看板でお知らせします。
工事の進捗に伴い、部分的に規制を解除する場合があります。
規制区間の沿線の方には随時、情報提供します。