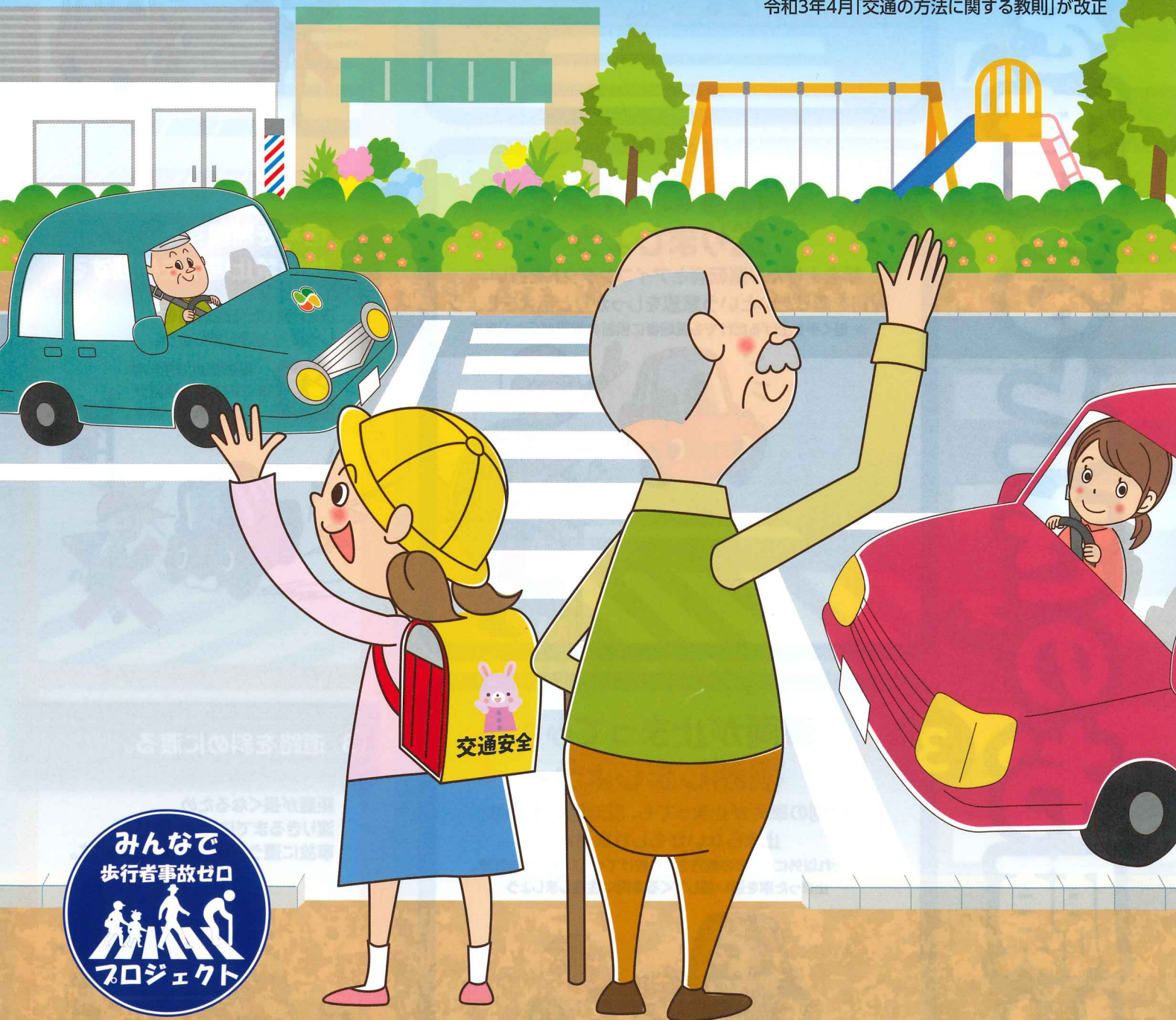


# 道路を渡るときは、 明確な意思表示!



「運転者にサインを送って、横断する意思を伝えましょう」

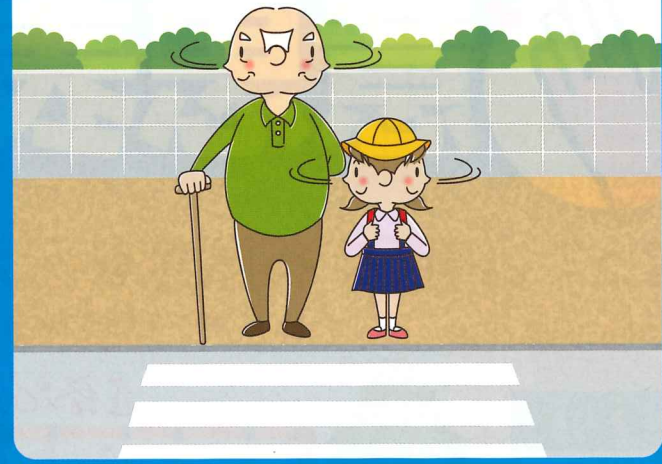
令和3年4月「交通の方法に関する教則」が改正



# 道路を渡るごわのお願い

## 1 左右をよく見ましょう

大きく首を振って、車やバイク、自転車が来ていないか確実に確認しましょう



## 2 運転者にサインを送りましょう

手を上げたり運転者とアイコンタクトを行い、道路を渡りたいという意思をしっかりと伝えましょう  
※ 軽く手を上げるだけでも運転者に横断の意思が伝わります



## 3 車両が止まってから横断しましょう

片側の車両が止まっても、反対側の車両は止まらないかもしれません  
※ それ以外にも、車の側方をすり抜けてくるバイクや自転車、止まった車を追い越してくる車両に注意しましょう



## × 悪い渡り方

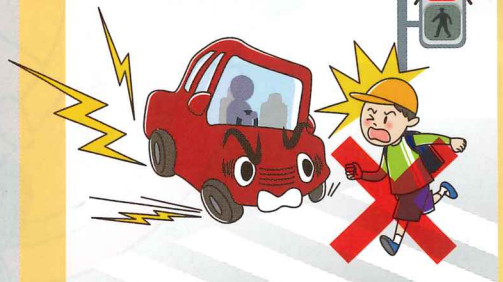
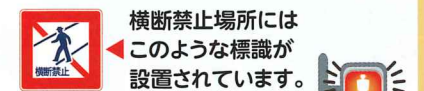
### ① ながらスマホ

周りが見えず思わぬ事故に遭うかもしれません。横断中も周りをしっかり確認しましょう。



### ② 信号を無視する。横断禁止場所を横断する。

決められた交通規則をしっかりと守りましょう。



### ③ 道路を斜めに渡る。

距離が長くなるため渡りきるまでに時間がかかり、事故に遭う危険性が高くなります。

